

Kornguiden

2024/25

Gjeldende
leveringsbetingelser
produsentkorn



Felleskjøpet

Ta vare på jorda, dyra og framtida

Felleskjøpet Agri: Tlf: 72 50 50 50 www.felleskjopet.no

Korn på alles lepper

Det skjer mye spennende og viktig arbeid på kornområdet for tida. Det har denne våren vært stort engasjement og debatt rundt jordbruket på Stortinget med behandling av Meld.St. 11 (2023-2024) og Jordbruksoppgjøret 2024. I tillegg har mange andre initiativ, som rapporten fra Totalberedskapskommisjonen som kom i fjor, iverksetting av ordningen for beredskapslagring av mathvete og arbeidet i Matkornpartnerskapet satt kornproduksjon på dagsorden. Og alt handler om hvordan styrke norsk kornproduksjon!

Jordbruksavtalen slår fast at korn fortsatt skal ha målpriser og at det blir ny prismodell for melk. En viktig og riktig beslutning som sikrer forutsigbarhet i verdikjeden korn, og gjør det mulig for Felleskjøpet å fortsette som markedsregulator. Felleskjøpet har skjøttet markedsregulatorrollen på en meget god måte i 23 år og skal fortsette med det til beste for norske kornbønder og andre aktører i verdikjeden. En annen viktig sak i årets oppgjør er at det skal etableres en partssammensatt arbeidsgruppe som skal vurdere virkemidlene i korn- og kraftfôrpolitikken. Arbeidsgruppen skal vurdere hvordan sikre økt selvforsyning, beredskap, økt produksjon og konkurransekraft.

Årets Kornguide er gjenkjennelige med tidligere utgaver, men en viktig forskjell er at du ikke vil få den i postkassa. Den publiseres kun digitalt, men kan leses og skrives ut på www.felleskjopet.no/korn. Felleskjøpet ønsker å være

tydelige på hva vi skal produsere fremover og fortsetter styrkingen av oljevekster, erter og åkerbønner. Vi øker også fôrhveteprisen utover det jordbruksoppgjøret legger til grunn, og vi tar ned prisen på fôrrug og rughvete i tråd med signalene fra våre kunder. Verdt å merke seg er også endringen i grenseverdier for innhold av mjøldrøye i alt korn.

En annen viktig endring fra og med denne sesongen er at vi ikke lenger tar imot korn og belgvekster i blanding. Og vi signaliserer at det vil bli endringer i betingelsene for økologisk korn fra og med sesongen 2025-2026.

Det er med stor tilfredshet jeg registrerer at det i skrivende stund regner! Endelig kom regnet etter en lang periode med tørt og varmt vær.

Ikke nøl med å ta kontakt med oss. Vi er samvirke og sammen oppnår vi resultater!

”

Vi ønsker alle ei god skuronn!

Kjetil Randem
Forretnings-
områdesjef korn



Innhold:

Felleskjøpets kornavtaler	3	Matkorn – kvalitetskrav	10
Målpriser og noteringspriser	4	Kvalitetsbetaling av mathvete	11
Økologisk korn	5	Levering av korn	12
Generelle kvalitetskrav	6	Transport	13
Tørking av korn	8	Prisgradering og oppgjørsbetingelser	14
Markedskontakter korn	8	Kornmottak	16
Fôrkorn – kvalitetskrav	9		

Redaksjonen avsluttet 19. juni 2024. I redaksjonen: Kjetil Randem og Anne Cathrin Storli.
Produksjon: Tid&Rom Reklamebyrå AS. Foto forside: Mark Purnell. Det tas forbehold om trykkfeil og endringer, også som følge av uforutsette endringer i jordbruksavtalen 2024.

Felleskjøpet kornavtaler

Felleskjøpets samhandlingsavtale

Felleskjøpets samhandlingsavtale gir et kvantumsbasert pristillegg ved leveranse av korn og oljefrø til Felleskjøpet. Tillegget gis fra første kilo ved samlet leveranse over 25 tonn og gitt leveranse av hele avlingen til Felleskjøpet. **Avtalen skal inngås før leveranse og senest innen 31. oktober 2024** og kan tegnes fra «Min gård» eller ved forespørsel til [markedskontakt](#).

Samhandlingsavtale omfatter ikke økologisk produksjon, kornvolumer på såkornkontrakt, konvensjonelle erter og åkerbønner, samt floghavrefri havre/bygg. Tillegg beregnes i henhold til følgende tabell og utbetales etterskuddsvis i juli 2025 basert på faktisk levert kvantum.

Kvantumsbasert pristillegg ved Samhandlingsavtale	
25 – 99 tonn	1 øre/kg
100 - 199 tonn	2 øre/kg
200 - 299 tonn	3 øre/kg
300 - 399 tonn	4 øre/kg
> 400 tonn	5 øre/kg

Helhetlige og gjeldende vilkår for Felleskjøpets [samhandlingsavtale](#) er beskrevet i avtaleskjema tilgjengelig på «Min gård» eller ved henvendelse til [markedskontakt](#).



Felleskjøpets henteavtale

Felleskjøpets henteavtale gjelder for lagerkorn på gård der Felleskjøpet Agri organiserer og utfører transporten. Lagerkorn levert på avtalen vil bli avregnet til kystpris gjeldende for uke 4 i 2025 og fraktkostnad avklares ved avtaleinngåelse. Henteavtalen forutsetter gode lasteforhold hos kornprodusent. Med gode lasteforhold menes effektiv lastning av vogntog (minimum 30 tonn) på kort varsel uten forbehold om vær og føreforhold.

Om grunnlag for avtale er til stede avgjøres av Felleskjøpet Agris [markedskontakt](#). Felleskjøpet beslutter leveringssted og hentetidspunkt i leveringsperioden som er fra 1. november 2024 og normalt frem til 28. februar 2025. Normert lastetid er 1,5 time for bil+henger og/eller semi. Tillegg og trekk for lastetider fremgår av tabellen.

Lastetider	Tillegg/trekk
< 30 min	500 kr
30 – 90 minutter	0 kr
Hver påbegynte halvtime etter 90 minutter belastes	310 kr

Levering av volumer mindre enn 30 tonn (restpartier) må avtales nærmere slik at det oppnås rasjonell håndtering.

Ved henting før 31. desember 2024 legges kornet inn på henteavtale med lagerleie kr 0,-. Oppgjør utføres uke 4 i 2025 for korn hentet innen uke 4. Oppgjør for korn hentet etter uke 4 utføres løpende til uke 4 pris.

Avtalen skal inngås før leveranse og senest innen 31. oktober 2024.

Henteavtale tegnes sammen med samhandlingsavtale for å oppnå kvantumsbasert pristillegg. Ønsker du henteavtale kan dette enkelt forespørres ved å krysse av for «Ja, kontakt meg om tilbud på frakt av gårdsdraget korn» når du tegner samhandlingsavtale på Min gård, eller ved å rette forespørsel til din [markedskontakt](#). Helhetlige og gjeldende vilkår for henteavtalen er tilgjengelig på «[Min gård](#)».

Korn levert på henteavtale inngår i kvantum for kvantumsbasert pristillegg når det i tillegg er tegnet samhandlingsavtale.

Felleskjøpets leielagringsavtale

Felleskjøpet tilbyr leielagring av **bygg, havre og hvete** på sine mottaksanlegg. Leielagring registreres partivis i mottaket ved levering. Korn på leielager vil bli omsatt uke 4 i 2025 til uke 4 pris ved det anlegget hvor kornet ble levert for leielagring.

Pris for lagerleie for sesongen 2024/25 vil bli publisert på Felleskjøpet sin hjemmeside i begynnelsen av august.

Ved behov kan priser endres og tilbud vil kunne begrenses for sted, kvantum og tid. Det gjelder også om levering på leielagringsavtale er påbegynt. Det tilbys ikke leielagringsavtale for rug, rughvete, oljefrø, erter og åkerbønner. Det tilbys ikke leielagringsavtale for økologisk korn, oljefrø, erter, åkerbønner og floghavrefri havre/bygg.

Korn levert på leielagringsavtale inngår i kvantum for kvantumsbasert pristillegg når det i tillegg er tegnet samhandlingsavtale.

Dersom det på et tidspunkt er ønskelig å oppheve leielagringsavtalen for ett eller flere kornpartier, vil partiet/partiene gjøres opp med den prisen som gjaldt på leveringsstedet på leveringstidspunktet. Ved omgjøring av leielagringsavtale til ordinært oppgjør vil det ikke belastes lagerleie.



Felleskjøpets leveranseavtale for erter og åkerbønner

Ved tegning av leveranseavtale for erter og åkerbønner gis et avtaletillegg på 20 øre pr kg for åkerbønner og 12 øre pr kg for erter.

Avtalen forutsetter at hele sesongens produksjon av åkerbønner og erter leveres til Felleskjøpet.

Avtalen skal inngås før leveranse og senest innen 31. oktober 2024. Ønske om avtale kan rettes [markedskontakt](#) eller det kan sendes forespørsel om avtale fra «[Min gård](#)».

Målpriser og noteringspriser

Målpriser for kornsesongen 2024/25 er fastsatt i jordbruksoppgjøret.

Korn

Målpriser for sesongen 2024/2025	
Mathvete	500 øre/kg
Matrug	422 øre/kg
Bygg	403 øre/kg
Havre	390 øre/kg

Felleskjøpets gjennomsnittspriser for varekvaliteter uten målpriser ved kystanlegg for sesongen 2024/2025		
Fôrhvete	419 øre/kg	(prisløype som for bygg)
Fôrrug	324 øre/kg	
Rughvete	383 øre/kg	



Oljefrø, erter og åkerbønner

Målpris for oljefrø ble i jordbruksforhandlingene besluttet suspendert også for sesongen 2024/2025. For erter, åkerbønner og oljefrø vil det noteres ukepriser som publiseres på www.felleskjopet.no.

Ukepriser for oljefrø, erter og åkerbønner publiseres ukentlig på www.felleskjopet.no	
Oljefrø	Ukepris
Erter	Ukepris
Åkerbønner	Ukepris

Basispris

Markedsregulator fastsetter en priskurve for basispriser som varierer gjennom sesongen. Markedsregulator er gjennom jordbruksavtalen pålagt å sette basispriser for korn på en slik måte at gjennomsnittlig oppnådd produsentpris er målpris. Oppnådd produsentpris skal ikke overstige målpris. Overskridelse av målpris gir tilsvarende trekk i pris den påfølgende sesongen (styringspris).

Basispris for basiskvalitet av målprisvarer fastsettes ukentlig av [Markedsregulator](#). Felleskjøpet er pålagt å følge disse prisene på målprisanleggene. Målprisanleggene er Felleskjøpets anlegg ved Oslofjorden (Kambo, Drammen, Holmestrand og Larvik), og Trondheim Kornsilø (gjeldende for bygg). Ukentlige basispriser offentliggjøres på www.felleskjopet.no og i Bondebladet.



Lokale kornpriser

Felleskjøpet fastsetter på sine øvrige anlegg lokale priser. Priser for kommende uke fastsettes fredag og gjelder fra mandag til og med søndag påfølgende uke.

Kornkjøpere som Felleskjøpet samarbeider med setter selv prisen for basiskvalitet til produsent. Dette gjelder [Østfoldkorn](#), [Braskereidfoss Kornsilø SA](#) og [Follebu Bruk AS](#).

Krav om norsk vareopprinnelse

Alle priser og vilkår gjelder vare av norsk opprinnelse. Varen skal være produsert i henhold til norsk lov og norske forskrifter.

Ved leveranser av vare som ikke er dyrket i Norge vil oppgjør reguleres for alle pristilskudd – herunder også prisnedskrivningsbeløp til industrien – fastsatt i jordbruksavtalen. Dersom oppgjør utbetales for leveranser av vare som senere dokumenteres å være av utenlandsk opprinnelse, vil alle pristilskudd – herunder prisnedskrivningsbeløp – kreves tilbakebetalt.

Økologisk korn

All levering av økologisk korn skal være avtalt på forhånd. Dersom det ikke er avtalt time for levering av økologisk korn på mottaksanlegget vil avregning gjelde som for konvensjonelt korn. Mottakssteder for økologisk korn framkommer av [anleggsoversikten](#).



Foto: Morten Brakestad

Felleskjøpets fraktavtale for økologisk korn

Ved kjøp av frakttjeneste for levering av økologisk korn på Østlandet tilbys avtale om innfrakt på kr 3800 + mva pr fraktoppdrag/tur. Prisen er den samme pr tur om lasset er 3 tonn eller 30 tonn. Felleskjøpet bestemmer da hvor lasset skal leveres. Inntil videre ønsker vi at informasjon vedrørende forventet leveranse sendes inn til kornavregning@felleskjopet.no. Vi vil da opprette en avtale.

Felleskjøpet tar forbehold om at pris for innfrakt kan endres i løpet av kornsesongen.

Vi har tidligere i år varslet alle økologiske kornprodusenter som leverer til Felleskjøpet, om at det fra kornsesongen 2025-26 vil innføres endringer i våre betingelser. De viktigste endringene vil blant annet omfatte avvikling av «Felleskjøpets fraktavtale for økologisk korn» (gjelder kun Østlandet), justeringer av lokale kornpriser ved de ulike kornanleggene (med utgangspunkt i hvor kornet skal foredles/forbrukes) og markeds-tiltak som stimulerer til produksjon av korn det er avsetning for.



Felleskjøpets leveranseavtale for økologiske åkerbønner, erter og oljefrø

Felleskjøpet ønsker mer norsk økologisk protein til sin kraftfôrproduksjon og tilbyr avtale om merbetaling for økologiske åkerbønner, erter og oljefrø. Avtaletillegg er kr 2 pr kg for oljevekster og kr 1 pr kg for åkerbønner og erter. Avtale kan tegnes hos en av våre markedskontakter eller med e-post til kornavregning@felleskjopet.no. **Avtalen skal inngås før leveranse og senest innen 31. oktober 2024.**

Økologisk spelthvete

Kjøp av økologisk spelthvete tilbys kun etter avtale. Forespørsel om avtale må rettes til din markedskontakt eller på e-post til kornavregning@felleskjopet.no. Mottakssted for økologisk spelthvete er Felleskjøpet avdeling Eiker.

Økologisk mathvete

Økologisk mathvete som omsettes er en blanding av sorter fra alle kvalitetsklasser. Kvalitetsbetalingen ved innkjøp av økologisk mathvete følger noteringspris og kvalitetsbetaling for konvensjonell mathvete i klasse 2. I tillegg kommer pristillegg for økologisk korn. Mottakssteder for økologisk mathvete framkommer av [anleggsoversikten](#).

”

Felleskjøpet tilbyr avtale om merbetaling for økologiske åkerbønner, erter og oljefrø



Krav til dokumentasjon

Ved levering av økologiske varer skal det framvises siste gyldige dokument fra årlig Debio-revisjon gjeldende for varen som leveres. Det skal også alltid leveres egenerklæring om at varen er økologisk dyrket. Økologisk korn, oljefrø, erter og åkerbønner uten gyldig dokumentasjon kjøpes ikke som økologisk vare.

Pristillegg

I tillegg til gjeldende noteringspris ved mottaksanlegget utbetaler Felleskjøpet et økotillegg.

Pristillegg økologisk korn 2024/2025	
Mathvete	158 øre/kg
Matrug	99 øre/kg
Fôrhvete	158 øre/kg
Fôrrug	99 øre/kg
Bygg	158 øre/kg
Havre	138 øre/kg
Rughvete	141 øre/kg
Erter	141 øre/kg
Åkerbønner	140 øre/kg
Oljefrø	151 øre/kg
Spelthvete, mat	457 øre/kg
Spelthvete, fôr	77 øre/kg

Økologisk korn - frakttilskudd

Innfrakt av økologisk korn kan gjennomføres av kornprodusenten. Kornprodusenten vil da i kornoppkjøret motta gjeldende tilskudd for innfrakt av økologisk korn.

Gjeldende frakttilskudd for 2024		
Fraktsone	Avstand km	Sats kr/tonn
0	0-20	0,-
1	21-40	17,-
2	41-60	33,-
3	61-80	50,-
4	81-100	65,-
5	101-120	79,-
6	121-140	94,-
7	> 141	109,-

Kontaktpersoner



Kjetil Randem
Tlf. 90 84 67 90



Torstein Jensen
Tlf. 41 47 56 60
(Trøndelag)

Generelle kvalitetskrav

Basispriser for korn er fastsatt for vare uten kvalitetsfeil og mangler. Varepartier med kvalitetsfeil og mangler vil få redusert pris. Leverandør av kornpartier som ikke tilfredsstillter krav til hygienisk kvalitet vil ikke motta oppgjør for kornpartiet. Dersom det er benyttet leietransport vil frakt-kostnaden bli fakturert produsenten.

Basiskvalitet for korn og oljefrø

For korn og oljefrø er det definert følgende krav til basiskvalitet				
Vareart	Vann%	HI-vekt	Protein% i mathvete	Falltall i matkorn
Hvete	15,0	79	12,0	≥200
Rug	15,0	75	-	≥120
Bygg	15,0	64	-	
Havre	15,0	53	-	
Oljefrø	8,0	-	-	

Kontroll og ansvar for kvalitet

Produsenten har ansvar for at varen som leveres oppfyller minstekravene til kvalitet. Produsenten er ansvarlig for kornpartiets kvalitet også om kornpartiet er tatt imot på anlegget. Ved mottaksanleggene er det etablert kontroll for å unngå at partier som ikke tilfredsstillter minstekravene til hygienisk kvalitet kommer inn i beholdningene. Dersom et parti som ikke tilfredsstillter minstekrav til hygienisk kvalitet likevel kommer inn på et mottaksanlegg, og varen går inn i beholdningen, vil produsenten ikke få betalt for partiet. Produsenten kan heller ikke forvente å få varen tilbake.

Krav til hygienisk kvalitet

For å sikre mattrygghet for dyr og mennesker, skal alt korn, oljefrø og andre råvarer som kjøpes ha tilfredsstillende hygienisk kvalitet. Mattilsynets anbefalte retningslinjer for hygienisk kvalitet omfatter:

- Kvalitetsvurdering av avvikende utseende, lukt og smak
- Bakteriologisk kvalitet
- Mykologisk kvalitet
- Mykotoksiner (giftstoffer produsert av muggsopp)
- Midd

Det vil ikke bli beregnet oppgjør for kornpartier som ikke tilfredsstillter krav til hygienisk kvalitet. Produsenten kan heller ikke forvente å få varen tilbake.



Mugg

Felleskjøpet er ikke kjøper av korn med synlig/luft av mugg. Muggent korn skal avvises ved kornmottaket. Dersom slik vare kommer inn på et mottaksanlegg vil oppgjør ikke bli utbetalt. Produsenten kan ikke forvente å få varen tilbake.

Mykotoksiner

Felt- og lagersopper i korn kan utvikle mykotoksiner som kan være giftige for dyr og mennesker. Toksiner som er dannet, lar seg normalt ikke fjerne ved etterbehandling. Korn med høye toksinverdier har redusert vareverdi. Les mer om hvordan redusere risikoen for mykotoksiner i korn [NIBIO POP 6\(40\)2020 \(unit.no\)](#).

EU har vedtatt å innføre maksimale nivåer for summen av T-2 og HT-2 i matkorn. Den nye maksimalverdien er 50 µg per kg med unntak av havre som har en maksimalverdi på 100 µg per kg. Mattilsynet har varslet at dette også vil bli gjennomført i Norge fra 1. juli 2024. Videre er maksimalverdiene for DON i mathvete og matbygg redusert fra 1250 til 1000 µg per kg. For grynhavre er maksimalverdien 1750 µg per kg.



Mjøldrøye

Felleskjøpets leveranser av råvarer til møller og kraftfôr-industri skal ikke inneholde mjøldrøye. Felleskjøpet vil mot betaling rense korn mottatt med innhold av mjøldrøye. Mattilsynet har besluttet at grenseverdien for innhold av mjøldrøye halveres fra om med 1. juli 2024


All rug vil gjennomgå standard renseprosess for rensing av mjøldrøye. Rensing av korn med innhold av mjøldrøye utføres ved Felleskjøpet avd. Larvik. All rug som leveres annet sted enn Felleskjøpet avd. Larvik vil bli belastet for merfraktkostnad til Larvik. Rensekostnad beregnes etter følgende tabell. Det er i tabellen beregnet en kostnad for svinn. Rensekostnad i henhold til tabell gjelder også for andre kornarter med innhold av mjøldrøye.

Mjøldrøye innhold mg/kg korn	Pris for rensing
0 - 199 mg	6,5 øre/kg
200 - 499 mg	8,0 øre/kg
500 - 749 mg	12,0 øre/kg
750 - 999 mg	16,0 øre/kg
1.000 - 1.999 mg	20,0 øre/kg
2.000 - 2.999 mg	25,0 øre/kg
≥ 3.000 mg	30,0 øre/kg

Fysisk kvalitet

Det kreves at korn, oljefrø, erter og åkerbønner skal ha en fysisk kvalitet som gjør det mulig å ta imot varen og behandle den på mottaksanlegget uten store vanskeligheter. Høyt vanninnhold, store groskader, frossen vare og vare med mye forurensninger kan medføre problemer for mottaksanlegget. Mottaksanlegget kan beslutte å ikke ta imot vare med problematisk fysisk kvalitet.

Beiset korn



Levering av beiset korn er ikke tillatt. Felleskjøpet kjøper ikke kornpartier med innhold av beisede korn. Dersom slik vare kommer inn på et mottaksanlegg vil oppgjør ikke bli utbetalt. Produsenten kan ikke forvente å få varen tilbake.

Røykgasser

Felleskjøpet kjøper ikke korn som er tørket på anlegg der røykgassen fra oljefyrte anlegg går gjennom kornet.

Forurensninger og dårlig lukt

Korn og andre råvarer skal ha frisk og sunn lukt. Kornet skal ikke være forurenset av kjemikalier eller ha dårlig lukt. Korn med dårlig lukt betraktes som lagerskadd vare. Korn med sur lukt, kjellerlukt, lukt av diesel, kjemikalier, røyk eller husdyrgjødsel/fjøs har dårlig lukt og betraktes som lagerskadd vare. Kornpartier forurenset av avføring fra dyr eller infisert av sot regnes som sterkt lagerskadd vare. Lagerskadede kornpartier vil få prisreduksjon. Partier med sterk lagerskade vil ikke motta oppgjør. Produsenten kan ikke forvente å få varen tilbake.

Ureglementert bruk av plantevernmidler

Korn som er behandlet med plantevernmidler i strid med lov og forskrifter er ikke handelsvare og skal ikke brukes til mat eller fôr. Felleskjøpet kjøper ikke korn som er behandlet med plantevernmidler som er i strid med lov og forskrifter. Dersom slik vare kommer inn på et mottaksanlegg vil oppgjør ikke bli utbetalt. Produsenten kan ikke forvente å få varen tilbake.

Bruk av glyfosat i modent bygg skal utføres i henhold til regelverk. Stikkprøver av enkeltpartier av korn for måling av glyfosatinnhold vil rutinemessig bli gjennomført. Alle leveranser av bygg skal i leveringsseddel deklarerer for bruk/ikke bruk av glyfosat i modent bygg.

Regulering av hektolitervekt

(Se også krav til hektolitervekt i matkorn)

Prisen på alt korn reguleres etter hektolitervekt.

Hektolitervekt basiskvalitet				
Hvete	Rug	Bygg	Havre	Rughvete
79	75	64	53	73

Hektolitervekten på et kornparti øker ved tørking. Både målt og korrigert hektolitervekt oppgis i oppgjørsbrevet. Det gis tillegg eller trekk på 0,25 % av kornprisen for hver kg/hl avviker fra basis hektolitervekt. Maksimalt tillegg er 1 % og maksimalt trekk er 1,5 %. Det tilsvarer korrigert hektolitervekt på henholdsvis 4 kg over basis og 6 kg under basis. Oljefrø, erter og åkerbønner prisreguleres ikke etter hektolitervekt.

Omregning av hektolitervekt		
Vannprosent	Hvete/Rug/Rughvete	Bygg/Havre
15,5 – 16,0	1	-
16,5 – 17,0	2	1
17,5 – 18,0	3	1
18,5 – 19,0	4	2
19,5 – 20,0	5	2
20,5 – 21,0	6	3
21,5 – 22,0	7	3
22,5 – 23,0	8	4
23,5 – 24,0	9	4
24,5 – 25,0	10	5
25,5 – 26,0	11	5
≥	12	6

Et hveteparti med hektolitervekt 78 kg og vanninnhold 18 % korrigeres i henhold til tabellen: 78 kg + 3 kg = 81 kg. 81 kg er 2 kg over basis hektolitervekt for hvete.

Tørking av korn

Vanninnhold og tørkekostnad

Vare som har et høyere vanninnhold enn basis ved levering, blir trukket i oppgjøret for tørkekostnader. Analyseresultater for vanninnhold avrundes i avregningen til nærmeste halve prosent. Vanninnhold som analyseres til 17,8 % blir avrundet til 18,0 %. Vanninnhold avlest til 17,7 % blir avrundet til 17,5 %. I oppgjørsbrevet blir innveid kvantum ved levering omregnet til kvantum ved basis vanninnhold 15 %.

Omregnet kvantum

$$\frac{\text{Levert kvantum} \times (100 - \text{vann \%})}{(100 - \text{basis vann \%})}$$

Tørketabell 2024/25

Tørketabell for sesongen 2024/2025 finner du [her](#). Tørketabellen oppdateres månedlig.



Tillegg for tørr vare

Alle tillegg og trekk i prisen blir beregnet på grunnlag av kvantum vare omregnet til basis vanninnhold. Partier som har vanninnhold under basis vanninnhold blir ikke omregnet. I stedet utbetaler Felleskjøpet et tillegg for tørr vare.

Tillegget gjelder for bygg og havre med 14,5 % og 14,0 % vann. Partier som har vanninnhold under 14,0 %, blir betraktet som 14,0 % vare. Tilsvarende gjelder for oljefrø med 7,5 % og 7,0 % vann.

Pristillegget beregnes på følgende måte

$$\frac{\text{Noteringspris} \times (\text{basis vann \%} - \text{vann \%})}{(100 - \text{basis vann \%})}$$

Markedskontakter korn



Vestfold og Telemark

Olav Jarle Røsholt
91 70 07 01
olav.jarle.rosbolt@felleskjopet.no



Buskerud og Hadeland

Christine Sofie Sæthre
46 94 54 82
christine.sofie.saethre@felleskjopet.no



Østfold og Follo

Arne Lund
95 75 95 62
arne.lund@felleskjopet.no



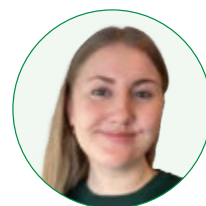
Akershus unntatt Follo

Bjørn Eivind Engebretsen
99 20 55 93
bjorn.eivind.engebretsen@felleskjopet.no



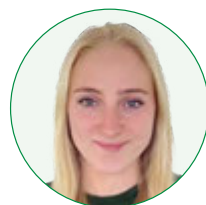
Innlandet - Oppland unntatt Hadeland

Theis Theisen Amlie
45 24 25 22
theis.theisen.amlie@felleskjopet.no



Innlandet - Hedmark

Kristine Løken Rognerud
91 99 85 85
kristine.loken.rognerud@felleskjopet.no



Innlandet - Hedmark

Anna Haugli
98 54 91 31
anna.haugli@felleskjopet.no



Trøndelag - Sør og Stjørdal

Jan Ragnar Størseth
92 60 24 29
jan.ragnar.storseth@felleskjopet.no



Trøndelag - Sør

Bernt Eggan
97 77 82 63
bernt.eggan@felleskjopet.no



Trøndelag - Nord

Jenny Lovise Olstad
93 20 57 97
jenny.lovise.olstad@felleskjopet.no



Trøndelag - Nord

Ivar Bjerkan
99 27 70 07
ivar.bjerkan@felleskjopet.no



Fôrkorn – kvalitetskrav

KSL - Kvalitetssystem i landbruket

Dersom KSL-system ikke er etablert eller vedlikeholdt vil det i oppgjøret trekkes 10 øre pr. kg korn.

Proteinbetaling i fôrhvete

Felleskjøpet avregner fôrhvete etter proteininnhold. All hvete analyseres for innhold av protein. Se [Fôrkorn - kvalitetskrav](#) for mer informasjon.

Oljefrø

Felleskjøpet er kjøper av fullverdig vare av oljefrø, definert som frø av normal form som ikke går gjennom sold med diameter 0,8 mm. Mindre frø, skolmer og plantedeler er avrens.

Kvalitetsfeil i fôrkorn

Redusert vareverdi medfører reduksjon i kornpris. Redusert vareverdi er skader som gir kornet lavere næringsverdi, som forringer varens tekniske egenskaper, produktkvalitet ved foredling eller gir lavere holdbarhet.

Skade i vekstsesongen

Skade i vekstsesongen kan være forårsaket av sopp, insekter, bakterier, nedbør og frost. Skaden kan vises som groing, misfarging, oppsprekking og synlig sopp. Skadet korn som godtas levert til fôr, kan trekkes 3 % eller 6 % av fôrkornprisen avhengig av skadens omfang. Omfattende skade kan redusere varekvaliteten til kornpartiet i en slik grad at minstekrav til hygienisk kvalitet ikke blir oppfylt. Oppgjør vil da ikke bli utbetalt. Se også [Krav til kvalitet - generelle](#).

Forurensning/dårlig rensed vare

I partier hvor det påvises mer enn 1 vekt% fremmede bestanddeler etter rensing ved mottak, som f.eks. agner, snerp, andre plantedeler, jord eller sand, blir det for den overskytende prosentandelen trukket direkte i kornprisen.

På mottaksanlegg med bilbruvekt beregnes andel forurensning ved prisgradering av gjennomsnittsprøven fra lasset. Avrens blir ved prisgradering veid og andel avrens beregnet. Antall kg levert vare blir redusert for avrens før omregning til basis vanninnhold og beregning av eventuelle tillegg og trekk.

Innblanding av andre arter

Ved innblanding av mer enn 2 vekt% andre arter i et kornparti, vil det for alt korn, erter, åkerbønner og oljefrø foretas trekk i oppgjør. Trekket utgjør 25 % av prisen for den arten avregningen gjelder og foretas på den prosentvise innblandingen som overstiger 2 %.

Ved innblanding av 12 % bygg i fôrhvete beregnes prisreduksjonen på følgende måte

Innblanding grunnlag for prisreduksjon:
 $12\% - 2\% = 10\%$

Prisreduksjon pr kg fôrhvete:
Basispris fôrhvete 419 øre pr kg x
 $25\% \times \text{innblanding } 10\% = 10,48 \text{ øre pr kg}$



Lagerskade

Lagerskade i korn er alle skader som kan inntreffe på lager. Skader forårsaket av høyt vanninnhold, høy temperatur, sopp, insekter og dyr, samt diesel, oljesøl og tilførsel av forurenset luft, betraktes som lagerskader.

For kornpartier med et begrenset omfang av lagerskade og som kan anvendes som fôrkorn, trekkes 10 % eller 20 % av kornprisen.

Lagerskade forårsakes oftest av stor biologisk aktivitet med påfølgende varmgang og muggdannelse når korn lagres med høyt vanninnhold og/eller høy temperatur. Brent korn regnes som alvorlig lagerskade.



Omfattende lagerskade kan redusere varekvaliteten til kornpartiet i en slik grad at minstekrav til hygienisk kvalitet ikke oppfylles.

Ved sterk lagerskade vil oppgjør ikke bli utbetalt, se også [Krav til kvalitet - generelle](#).



Prisreduksjon ved høye DON-verdier i korn

Korn med høye toksinverdier har begrenset anvendelsesområde og dermed en lavere verdi som råvare i kraftfôrproduksjonen.

I sesonger med høy forekomst av DON/mykotoxiner kan det være behov for forhåndsprøve av fôrkorn før levering.

DON-verdi µg pr kg (målt verdi -10%)	Prisreduksjon
0 – 1 999	0 øre/kg
2 000 – 4 999	-20 øre/kg
5 000 – 7 999	-25 øre/kg
8 000 – 11 999	-40 øre/kg
12 000 – 14 999	-60 øre/kg
≥ 15 000	-120 øre/kg

Matkorn – kvalitetskrav

KSL - Kvalitetssystem i landbruket

Leverandører av matkorn skal ha oppfylt krav til egenrevisjon og lukking av avvik, se også: [Levering av korn](#). Matkorn som leveres uten gyldig KSL vil bli mottatt og avregnet som førkorn. Spørsmål vedrørende KSL-status rettes til KSL – [Matmerk](#).

Leveringsseddel og matkorn



Leveranser av matkorn skal alltid ha medfølgende utfylt leveringsseddel. Leveringsseddel og deklarasjonsanalysebevis er grunnlag for riktig kvalitetssortering på mottaksanlegget. Produsenten skal alltid påføre kornart og sortens navn på leveringsseddelen. Partier av matkorn uten medfølgende leveringsseddel vil kun kunne tas imot som førkorn. Leveringssedler [finner du her](#).

Det vil kunne utføres stikkprøvekontroll av sort ved elektroforese (kjemisk analysemetode). Dersom kontroll viser at produsenten i leveringsseddel har oppgitt annen sort enn faktisk levert, vil det i oppgjøret bli trukket 20 % av basisprisen.

Deklarasjonsanalysebevis for matkorn

Kvaliteten på matkorn deklarerer med et deklarasjonsanalysebevis før partiet leveres på et mottaksanlegg. Våre største matkornanlegg kan ta forhåndsanalyse av matkornet på stedet ved levering. Se [anleggs-oversikten](#).

Deklarasjonsanalysebeviset gir informasjon om sort og varekvalitet til mottaksanlegget og er et grunnlag for at kornet kan sorteres etter kvalitet. **Deklarasjonsanalysebeviset/forhåndsanalyse gjelder ikke som grunnlag for endelig prisgradering av kornpartiet.** Det er viktig at prøven som leveres/sendes inn til forhåndsanalyse representerer et gjennomsnitt av partiet. Sort må oppgis. For at korn skal tas imot og kjøpes som vare av matkvalitet må kornet være av en beskaffenhet som gjør at nødvendige analyser og kvalitetsvurderinger er mulig å utføre ved levering. Det foretas ikke forhåndsanalyser av DON-innhold.

Poser til å sende prøvene fås ved henvendelse til kornmottakene. Prøveuttak skal skje etter den informasjonen som er angitt på prøveposen. Prøveposer sendes til SGS Analytics Norway AS, Bekkeliveien 2, 2315 Hamar eller Eurofins, Møllebakken 40, 1538 Moss. Prøven kan også leveres på kornmottaket. [Anleggsoversikten](#) viser mottakssteder for matkorn.

Kvalitetsfeil i matkorn

Skade i vekstsesongen - værskade

Korn med værskade oppstått i vekstperioden godtas ikke som matkorn. Skaden kan vises som groing, misfarging, oppsprekking og synlig sopp med mer. Skaden kan være forårsaket av sopp, insekter, bakterier eller groing.

Innblanding av andre arter

Det tillates inntil 2 vekt% innblanding av andre kornarter i matkorn. Ved større innblanding blir partiet avregnet til førkornpris. For havre og erter i matkorn, må innblanding ikke overstige 1 vekt%.

Lagerskade

Lagerskadd korn godtas ikke som matkorn.

Skadde, brudne og grønne korn i matkorn

Med skadde korn menes brudne korn, grønne korn og korn skadet av insekter. Det godtas inntil 5 vekt% skadde korn i matkorn. Ved påvisning av 3-5 vekt% skadde korn, trekkes 4 % av matkornprisen. Matkorn med mer enn 5 vekt% skadde korn avregnes som førkorn. Skrupne korn skal fanges opp av krav til hektolitervekt i matkorn.

Sopp og soppgifter i matkorn

Grenseverdien for soppgiften DON i mathevetete er 1 000 µg pr kg. For havre til mat/gryn er grenseverdien 1 750 µg pr kg, jfr. [Forskrift om visse forurensende stoffer i næringsmidler](#). Målt resultat vil reduseres med 10 % før avregning. Analyse-kostnaden blir belastet kornpartiet. Matkorn med målte DON-verdier høyere enn grenseverdier vil bli avregnet som førkorn.



Korn som har synlig smitte av soppen fusarium kan ikke leveres som matkorn. Korn som i prisgraderingen viser å ha synlig smitte av fusarium vil få oppgjør som førkorn.

Kvalitetsbetaling av mathvete

Falltall i hvete og rug

For at hvete og rug skal avregnes som mat, er kravet at falltallet skal være ≥ 200 sekunder i hvete og ≥ 120 sekunder i rug.

Mathvete - sorter og kvalitetsklasser

Hvete klasse 1 Vårhvete	Hvete klasse 2 Vårhvete	Hvete klasse 3 Vårhvete	Hvete klasse 4 Høsthvete
Mirakel	Bjarne*	Zebra	Kuban
	Seniorita	Krabat	Lizzie
	Helmi	Caress	Praktik
	Betong	Festus	Bernstein
			Julius
			Festival
			Magnifik

Eventuelle andre sorter som ikke er nevnt i tabellen, avregnes som førkorn.

*Sorter som neste sesong kan forventes å bli tatt ut av tabellen som mathvete.

Kvalitetsklasser og protein

Mathvete har prisdifferensiering etter innhold av protein. Nederste grense for proteininnhold i mathvete er 11,5 %. Dersom proteininnholdet er lavere enn 11,5 % avregnes hvete som førhvete.



Protein%	Hvete klasse 1		Hvete klasse 2		Hvete klasse 3		Hvete klasse 4	
	Protein øre/kg	Kvalitet øre/kg	Protein øre/kg	Kvalitet øre/kg	Protein øre/kg	Kvalitet øre/kg	Protein øre/kg	Kvalitet øre/kg
>13,5 (13,3)	14,30	11,00	14,30	0,00	11,10	4,00	6,30	-15,00
13,0 (12,8-13,2)	11,10	11,00	11,10	0,00	7,90	4,00	6,30	-15,00
12,5 (12,3-12,7)	6,30	11,00	6,30	0,00	3,20	4,00	3,20	-15,00
12,0 (11,8-12,2)	0,00	11,00	0,00	0,00	0,00	4,00	0,00	-15,00
11,5 (11,5-11,7)	-3,20	11,00	-3,20	0,00	-3,20	4,00	-3,20	-15,00
11,0 (10,8-11,4)	Fôrpris		Fôrpris		Fôrpris		Fôrpris	
10,5 (10,3-10,7)	Fôrpris		Fôrpris		Fôrpris		Fôrpris	
10,0 (9,8-10,2)	Fôrpris		Fôrpris		Fôrpris		Fôrpris	
<10 (<9,8)	Fôrpris		Fôrpris		Fôrpris		Fôrpris	

Krav til hektolitervekt i matkorn

Kornets evne til å gi godt melutbytte reflekteres i krav til hektolitervekt. Minstekrav til hektolitervekt for mathvete er 76 kg. Målt hektolitervekt korrigeres til basis vanninnhold 15 % vann før prisberegning.



Mathvete, minstekrav til hektolitervekt i matkorn og pristrekk øre/kg (%)

HI-vekt	Hvete klasse 1	Hvete klasse 2	Hvete klasse 3	Hvete klasse 4
79 kg	0	0	0	0
78 kg	0	0	0	0
77 kg	-15,00 (-3 %)	-15,00 (-3 %)	-15,00 (-3 %)	-15,00 (-3 %)
76 kg	-25,00 (-5 %)	-25,00 (-5 %)	-25,00 (-5 %)	-25,00 (-5 %)
75 kg	Førkorn	Førkorn	Førkorn	Førkorn
74 kg	Førkorn	Førkorn	Førkorn	Førkorn
73 kg	Førkorn	Førkorn	Førkorn	Førkorn
72 kg	Førkorn	Førkorn	Førkorn	Førkorn

Levering av korn

Innmelding

Anleggsoversikten viser når og hva aktuelle kornmottak tar imot av forskjellige kornarter og kornkvaliteter. Mathvete og matrug må leveres til et anlegg som tar imot matkorn. Mathvete og matrug som blir levert til andre anlegg, blir avregnet som førkvalitet.

Timeavtale for levering av korn

Det er obligatorisk med timeavtale for levering av korn på alle anlegg. Bestilling av time for levering av korn gjøres på «Min gård» eller ved henvendelse til mottaket. Kornart, kornkvalitet og kvantum som ønskes levert skal oppgis.



Leveringsseddel

Alle leveranser av korn skal ha medfølgende utfylt leveringsseddel.

Floghavresikring

For å unngå spredning av floghavre, plikter alle som transporterer korn å dekke lasset med presenning og benytte tette transportmidler, jfr. Forskrift om floghavre.

Kvalitetskontroll ved levering

Som et ledd i kvalitetssikringen ved kornmottakene skal kornlasset kontrolleres før innveiling. For å gjøre kontrollen smidig og sikre at kornet får korrekt behandling etter innveiling på mottaksstedet, oppfordres kornprodusenten til å ta ut en gjennomsnittsprøve under opplasting og forevise denne ved levering.

Veieseddel

Kornleverandøren plikter å kontrollere at opplysninger på veieseddel er korrekte og i overensstemmelse med innmelding. Dersom leverandøren etter levering mener at anlegget har registrert feil kvantum, kornart eller produsentnummer, må dette umiddelbart tas opp med betjeningen på mottaksanlegget. Endelig beslutning om varekvalitet gjøres i prisgraderingen. For å oppnå representativ prøve av partiet kan ikke levert parti være over 40 tonn.



KSL 
Kvalitetssystem
i landbruket

KSL - Kvalitetssystem i Landbruket

KSL er næringens eget system for internkontroll og kvalitetssikring. Systemet bistår deg som kornprodusent i å sikre og dokumentere at driften overholder gjeldende norske lover, forskrifter og bransjekrav. Ved å benytte KSL, kan du trygt sende dine råvarer videre gjennom hele verdikjeden – fra varemottaker og industri til dagligvarehandel og forbruker.

KSL sin rolle

Kraftfôr- og mølleindustrien krever dokumentert produksjon fra sine leverandører. Det er viktig å dokumentere gjødsling, plantevern, jordarbeiding, HMS, brannsikring og produkthygiene, blant annet.



Nødvendigheten av Gyldig KSL ved levering

Som kornprodusent er det avgjørende at du kan fremvise Gyldig KSL ved levering. Dette sikrer at mottaksanlegget kan håndtere kornet i den ordinære varestrømmen for matkornkvaliteter, og du unngår trekk i oppgjøret.

Årlig egenrevisjon, avvikshåndtering innen fastsatte frister, og eksternevisjon av en KSL-revisor er nødvendig. Uten Gyldig KSL tilbys en oppfølgingsrevisjon gjennom Stiftelsen Norsk Mat, før eventuelle trekk iverksettes. Dette er til en kostnad på 4500 NOK pluss mva, som dekkes av deg.

Bruk av KSL er frivillig, men uten Gyldig KSL ved levering av korn, vil det foretas et pristrekk på 10 øre per kg, og matkorn klassifiseres og prises som førkorn inkludert et trekk på 10 øre per kg.

Ny veileder for kornproduksjon

For å forenkle overholdelsen av relevante krav, har vi utviklet en ny veileder som forenkler sjekklister knyttet til kornproduksjon. Denne veilederen erstatter fem spørsmål i sjekklisten, og er tilgjengelig på temasiden for korn på ksl.no. Veilederen vil også bli distribuert til alle registrerte kornprodusenter før innhøstingssesongen starter.



KSL og Nyt Norge

KSL oppfyller myndighetenes krav til internkontroll og fører dokumentasjonen videre gjennom verdikjeden til forbrukeren via merkeordningen Nyt Norge, som nyter høy anerkjennelse blant norske forbrukere. Det pågår et aktivt arbeid for å få flere kornprodukter merket med Nyt Norge.

Egenrevisjon og kontaktinformasjon

Du kan gjennomføre din egenrevisjon og administrere tiltaksplaner via nettsiden minside.ksl.no. Informasjon om egenrevisjon og avvikshåndtering oppdateres daglig i KSL-databasen tilgjengelig for mottaksanlegg.

Spørsmål om Gyldig KSL og status? Kontakt oss på ksl@norskmatt.no eller ring 24 14 83 00.

Transport

Renhold av transportutstyr

Alt transportutstyr skal være rengjort før transport av korn. Dersom transportutstyr har vært benyttet til transport av farlig gods, drivstoff, andre fôr-råstoffer, gjødsel, jord, dyr eller beiset såkorn skal transportmiddel vaskes før transport av korn.

Belastning av frakt i kornoppgjøret

Containerfrakt i innhøstingen

Felleskjøpet disponerer et større antall containere for bruk i kornsesongen og vil tilby disse for korntransport til egne eller samarbeidende anlegg. Henvendelse og informasjon om priser for containertransport kan gjøres til de lokale anleggene eller Felleskjøpets kundeservice. Du finner også våre priser og kontaktinformasjon til transportører Felleskjøpet har avtale med på kornanleggene sine [hjemmesider](#). Frakt av korn med container er et tilbud for frakt av korn til nærmeste kornmottak, om ikke annet er bestemt.



Når du benytter deg av våre transportører kan fraktbeløpet trekkes i kornoppgjøret. Gi beskjed til transportør om dette. Dersom frakten ikke registreres for trekk i kornoppgjør ved levering vil transporten faktureres kornleverandøren.

Ved bruk av container er det viktig å følge regler om maksimal last, samt å merke lasset med nødvendig informasjon. Leveringsseddel skal være utfylt før levering. Flere leveringssedler får du hos ditt lokale kornmottak. Både ved egentransport og leietransport er det viktig å minne om godt renhold av alt transportutstyr.

Østlandet – inntransport etter innhøsting

Felleskjøpet tilbyr etter innhøsting innfrakt av korn lagret på gård. Frakt kan tilbys gjennom henteavtaler til reduserte fraktpriser - [se vilkår for henteavtaler her](#), eller som ordinære fraktoppdrag utført etter bestilling og oppsatt fraktordre. Fraktoppdrag bestilt gjennom Felleskjøpet kan belastes i kornoppgjør.

Minste kvantum for levering til kyst/fabrikk er 30 tonn pr fraktoppdrag. Partier under 30 tonn skal leveres til lokalt kornmottak med mindre noe annet er avtalt med Felleskjøpet. Partiet vil da bli avregnet til lokal pris.

Trøndelag – container og inntransport

Henvendelse om containertransport kan gjøres til de lokale anleggene eller aktuelt transportselskap. Se informasjon for hvert enkelt kornmottak på anleggets [hjemmeside](#). Viser ellers til e-post som blir utsendt om korntransport.

Minstekvantum ved fraktbelastning av transport er 9 tonn. Ventetider utover 1 time lastetid og andre merkostnader utover standard fraktsatser vil alltid bli trukket i kornoppgjør, eventuelt bli fakturert kornleverandøren.



Gårdsforhold ved henting med sugebil

Forholdene på gården skal være tilrettelagt slik at sjåførene ikke blir utsatt for helsefare. Alle som ønsker at Felleskjøpet skal utføre oppdraget, må ha lagt opp rørsystem etter vedtatt bransjestandard. Hvis du er i tvil hvordan dette skal være, ta kontakt med aktuelt transportselskap eller ditt lokale kornmottak.

Sugebil (ingen timebestilling)

Prisene er som containerprisene med 15 % påslag i de forskjellige områdene.

Bestilling av transport med sugebil	
Trondheim Kornsilø	97 12 73 94
Rindsem/Verdal	97 77 62 00
Steinkjer Kornsilø	74 12 65 60
Namdal Kornsilø	74 28 24 50
Frosta	97 77 62 00

Prisgradering og oppgjørsbetingelser

Ved levering og salg av korn til Felleskjøpet gjelder vilkår fastsatt av Felleskjøpet. Det forutsettes at kornleverandøren har satt seg inn i og akseptert gjeldende leveransevilkår samt gjeldende regler for verdifastsettelse av kornpartiet.

Produsentnummer

For å kunne gjennomføre rett oppgjørsrutine er det påkrevd at riktig produsentnummer foreligger ved levering. Endelig kornoppgjør vil ikke bli gjennomført før gyldig produsentnummer er registrert.

Omsetningsavgift

Kostnader knyttet til markedsregulering og avsetningstiltak for norsk korn finansieres gjennom en omsetningsavgift for korn og fastsettes av Omsetningsrådet. Omsetningsavgiften blir for sesongen 2024/25 fastsatt 20. august. Avregning av korn skjer først når avgift er fastsatt.

Avregningskostnader

Hvert kornparti belastes med kr 80,- i avregningskostnader. Beløpet inngår i oppgjørsbrevet i sum for avregnings- og analysekostnader.



Prisgradering av kornpartier

Alle leverte kornpartier skal verdivurderes gjennom en prisgraderingsanalyse. Ved mottak av korn tas det ut en gjennomsnittsprøve av partiet. Gjennomsnittsprøven blir sendt til et uavhengig og akkreditert analyseselskap for analyse av kvalitet. Analyseselskapet kan i partiets medfølgende opplysninger ikke identifisere leverandør av kornpartiet. Resultatet av prisgraderingsanalysen blir overført til Felleskjøpets oppgjørssystem som grunnlag for avregning av kornpartiet.

Analysekostnader

Krav til hvilke analyser og metoder som skal brukes på produsentkorn er fastsatt i retningslinjene for markedsordningen. Analysekostnadene vil bli trukket i kornoppgjøret med et beløp pr. avregnet parti.

Deklarasjonsanalyse for hvete og rug inngår i analysekostnaden, uavhengig om denne analysen tas ved et mottaksanlegg eller hos analyseselskapet. For hvete- og rugpartier som produsenten helt sikkert mener vil bli

avregnet som førkorn, kan det utføres en forenklet analyse. Dette må oppgis ved levering. Partier med forenklet analyse kan aldri bli avregnet som matkorn.

Kornoppgjør

Det vil normalt gå ca. 14 dager fra kornlevering til avregning blir sendt. I sesongen (august og september) må en regne med noe lengre oppgjørstid, og første oppgjøret i sesongen blir ikke avregnet før etter 20. august. Oppgjøret overføres bankkonto 2 dager etter at oppgjørsbrevet er sendt.

Husk å melde i fra dersom du får nytt kontonummer. Er ditt gamle kontonummer tilknyttet driftskreditt må denne sies opp før endring.

Hvis feil i opplysninger fra produsenten fører til at urettmessig kornoppgjør blir utbetalt, eller dersom produsenten ved en feil fra vår side får utbetalt for stort beløp, vil differansen bli krevd tilbakebetalt eller avkortet i senere oppgjør. Blir beløpet etter skriftlig påkrav ikke tilbakebetalt, kommer [Lov om rente ved forsinket betaling m.m.](#) (forsinkelsesrenteloven) (lov nr. 100, 1976) til anvendelse.

Når oppgjøret avregnes mer enn 21 dager etter at kornet er levert og produsenten ikke kan lastes for forsinkelsen, blir det godskrevet rente.

I tillegg til alle priser og prisjusteringer kommer 25 % merverdiavgift.

Ved oppgjør tilsendt på e-post gis en fordel på kr 15,- pr. parti. Produsenter som ønsker oppgjørsbrevet på e-post kan registrere seg på «[Min gård](#)» eller kontakte Felleskjøpets kundeservice tlf. 72 50 50 50.



Kornoppgjør på Min gård

På Felleskjøpets nettsider finnes «[Min gård](#)» hvor du ved innlogging kan finne dine kornoppgjør og følge hvor langt i avregningsprosessen det leverte partiet har kommet.

Landbrukets Dataflyt

Landbrukets Dataflyt tilbyr at Felleskjøpets kornavregning overføres til og kontoføres hos regnskapskontor eller eget regnskapssystem. Det forutsettes at regnskapskontoret har avtale om tjenesten med Landbrukets Dataflyt. Registrering for benyttelse av tjenesten gjøres hos Landbrukets Dataflyt på nettside www.landbruketsdataflyt.com.

Driftskreditt

Felleskjøpet er medlem av den samvirkebaserte driftskredittordningen. Innenfor gjeldende regelverk for ordningen kan Felleskjøpet gi garanti for driftskreditt i bank basert på historiske eller framtidige kornleveranser. Tilbudet om driftskreditt gjelder for produsenter som ønsker å levere til anlegg der Felleskjøpet er kornkjøper.

Ved spørsmål om ordningen kan kornprodusenten henvende seg til sin bankforbindelse eller til Felleskjøpets Kundeservice, tlf 72 50 50 50.

Reklamasjon

Reklamasjon på kornoppgjør rettes til det telefonnummer som står oppgitt nederst på oppgjørsbrevet. E-post kan sendes til kornavregning@felleskjopet.no. Reklamasjon må gjøres innen 14 dager etter at oppgjør har blitt gjort tilgjengelig, eller beskjed om avvisning er mottatt.

Ved levering av korn til leielagring vil det sendes ut analysebrev. Kornprodusenten forplikter seg til å reklamere på analysen innen 14 dager etter utsendelse av analysebrevet. Klage på vekt må framsettes til betjeningen på kornmottaket umiddelbart etter levering.

Ved reklamasjon på analyseresultater kan gjennomsnittsprøven bli analysert på nytt. Viser den nye analysen verdier

som ligger utenfor normalt analyseavvik, endres oppgjøret tilsvarende. Denne korrigeringen kan gjøres begge veier. Viser ny analyse at den første analysen var korrekt, kan analysekostnaden bli belastet produsent. Produsenten vil få skriftlig beskjed om utfallet av reklamasjonen.

Ved reklamasjoner gjelder følgende regler for analyseavvik	
Vanninnhold	>±3 % relativt avvik fra opprinnelig målt vanninnhold
Falltall	>±20 sekunder fra opprinnelig målt verdi
Hektolitervekt	>±2 kg fra opprinnelig målt verdi
Protein	>±0,5 % enheter fra opprinnelig målt verdi
Skadde korn	>±0,5 % enheter fra opprinnelig målt verdi
Innblanding andre arter	>±2 % enheter fra opprinnelig målt verdi
DON	>±30% fra opprinnelig målt verdi

Dersom nye analyser ved reklamasjon viser mindre avvik fra første analyse enn i regler for analyseavvik, vil oppgjør ikke bli endret.

Kornart	Grunn-analyse	Protein	Falltall	Deklarasjons-analyse	DON	Analysekostnad pr. parti
Hvete	✓	✓	✓	✓	✓	377,-
Fôrhvete m/protein	✓	✓				170,-
Rug	✓		✓	✓		180,-
Fôrrug	✓					122,-
Fôrrug m/falltall	✓		✓			180,-
Bygg	✓					122,-
Havre	✓				✓	302,-
Rughvete	✓					122,-
Erter	✓					122,-
Oljefrø	✓					122,-

I oppgjørsbrev vises sum av avregningskostnad kr 80,- og analysekostnad.

